

Anlagekonzept

Ziel der Anlagepolitik des LOYS Aktien Europa ist die nachhaltige Wertsteigerung der von den Anteilhabern eingebrachten Anlagemittel. Um dieses Anlageziel zu erreichen, investiert der Teilfonds überwiegend in börsennotierte oder in an anderen geregelten Märkten gehandelte Aktien und Aktienzertifikate. Der Teilfonds investiert ausschließlich in Wertpapiere, die von in Europa ansässigen Emittenten herausgegeben werden.

Ziel ist eine breite Streuung mit einer aktiven maximalen Gewichtung einzelner Titel von bis zu 2,5 %. Darüber hinaus strebt der Fonds ein Vollinvestment an.

Fondsdaten

| | |
|---------------------------------|---|
| Fondsbezeichnung: | LOYS Aktien Europa I |
| Anteilsklasse / Tranche: | Anteilsklasse I / Institutionelle Tranche |
| WKN: | HAFX69 |
| ISIN: | LU1129459035 |
| Valor: | 26208534 |
| Informationsstelle: | LOYS AG |
| Nettoinventarwert (NAV): | 857,22 EUR |
| Ausgabeaufschlag: | 0,00 % |
| Managementvergütung: | 0,55 % |
| Laufende Kosten: | 0,98 % |
| Gewinnverwendung: | thesaurierend |
| Performancegebühr: | 20 % auf Outperformance ggü. Stoxx Europe 600 |
| Benchmark: | STOXX Europe 600 (SXXR) |
| Datum der Auflage: | 01. Dezember 2014 |
| Fondsvolumen: | 88,2 Mio. EUR |
| Liquidität / Preisfeststellung: | täglich |

Zahlen & Fakten (brutto)¹

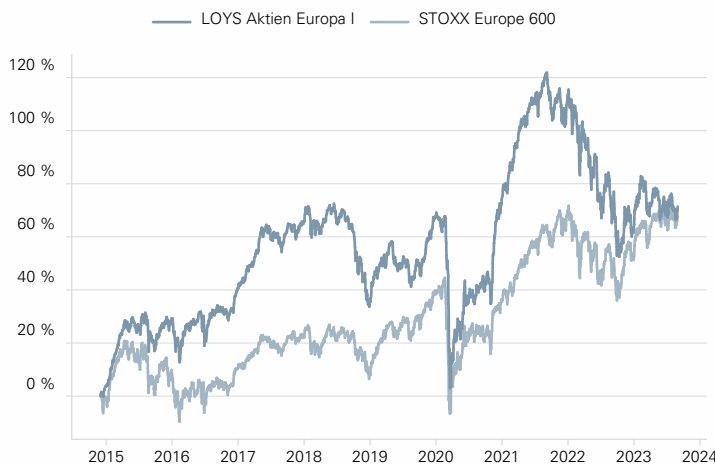
| | |
|-----------------------------------|----------|
| Wertentwicklung 1 Jahr | 1,5 % |
| Wertentwicklung 3 Jahre | 21,4 % |
| Wertentwicklung 5 Jahre | 2,4 % |
| Wertentwicklung 10 Jahre | - |
| Wertentwicklung seit Jahresbeginn | 5,6 % |
| Wertentwicklung seit 01.12.2014 | 71,4 % |
| bester Monat* | +23,4 % |
| schlechtester Monat* | -25,8 % |
| Anteil positiver Monate* | 61,5 % |
| längste Verlustphase* | 6 Monate |
| maximaler Verlust* | -40,3 % |
| Volatilität* | 15,2 |

*Betrachtungszeitraum: seit 01. Dezember 2014

Managementkommentar

Einen Abschlag von ca. 2% musste der LOYS Aktien Europa im August hinnehmen. An den Finanzmärkten sorgten unterdessen steigende Zinsen am langen Ende der Zinsstrukturkurve für Besorgnis. Nach allgemeinem Eindruck erweist sich die Inflation als einigermaßen hartnäckig, vor allem bei Nahrungsmitteln und Dienstleistungen. Zudem werden steigende Energiekosten in den kommenden Monaten für möglich gehalten. Derweil zog das Thema 'Künstliche Intelligenz' einmal mehr die Aktienmärkte in seinen Bann. Der amerikanische Halbleiterproduzent Nvidia legte famose Quartalszahlen vor und hob seinen Ausblick kräftig an. Ungeachtet dessen berichteten viele Unternehmen über schleppende Geschäfte, so dass die Gewinnschätzungen für etliche Aktien gestutzt werden mussten. Dem LOYS Aktien Europa käme es in den kommenden Monaten angesichts einer Schweden-Quote von ca. 14% zupass, wenn die schwedische Krone sich von ihrem schwachen Niveau gegenüber dem Euro erholen könnte.

LOYS Aktien Europa im Vergleich (brutto)¹

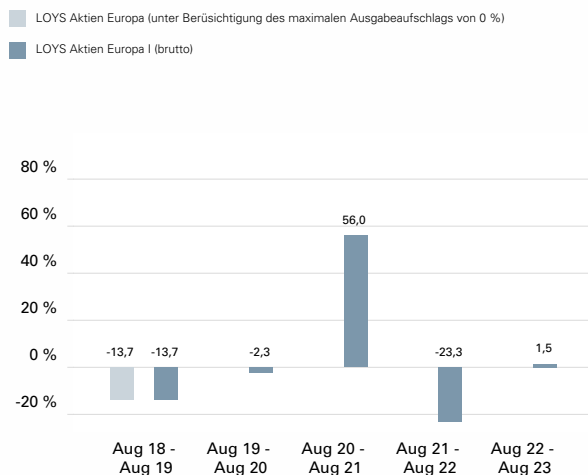


Zeitraum: Dezember 2014 - August 2023

Quelle: Bloomberg, Hauck & Aufhäuser Investment Gesellschaft S.A.

Stand: 31.08.2023

Rollierende 12 Monatszeiträume (brutto)¹



Quelle: Bloomberg, Hauck & Aufhäuser Investment Gesellschaft S.A.

Stand: 31.08.2023

Gewichtung LOYS Aktien Europa

TOP-5-HOLDINGS (31.08.2023)

| | |
|----------------|--------|
| RHI AG | 6,78 % |
| AcadeMedia | 6,14 % |
| MAX Automation | 5,97 % |
| Mears | 5,96 % |
| EDAG | 5,79 % |

Quelle: Hauck & Aufhäuser Fund Services S.A.

LÄNDERGEWICHTUNG (31.08.2023)

| | |
|----------------|---------|
| Großbritannien | 26,48 % |
| Deutschland | 18,45 % |
| Schweden | 14,15 % |
| Niederlande | 7,91 % |
| Belgien | 6,04 % |

BRANCHENGEWICHTUNG (31.08.2023)

| | |
|------------------------|---------|
| Information Technology | 26,17 % |
| Industrials | 21,80 % |
| Consumer Discretionary | 15,96 % |
| Consumer Staples | 10,52 % |
| Telecom. Services | 9,18 % |

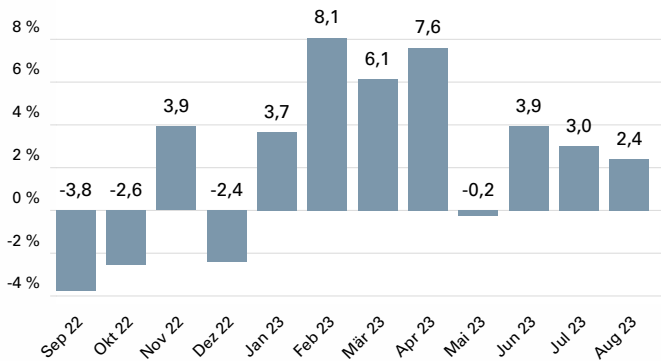
Wertentwicklung in Prozent (brutto)¹

| Jahr | Jan | Feb | Mär | Apr | Mai | Jun | Jul | Aug | Sep | Okt | Nov | Dez | Jahr |
|------|------|------|-------|------|------|-------|------|------|------|------|------|------|-------|
| 2014 | - | - | - | - | - | - | - | - | - | - | - | 3,8 | 3,8 |
| 2015 | 6,3 | 6,1 | 6,5 | 0,4 | 3,3 | -3,3 | 3,6 | -5,0 | -4,6 | 6,5 | 2,7 | 0,5 | 24,5 |
| 2016 | -6,6 | 0,2 | 5,3 | 1,3 | 1,9 | -6,1 | 6,0 | 0,6 | 0,9 | -1,0 | 0,6 | 6,2 | 8,7 |
| 2017 | 2,2 | 2,5 | 3,2 | 4,9 | 1,9 | -2,1 | 0,5 | -2,7 | 4,8 | 0,8 | -0,6 | 1,4 | 17,8 |
| 2018 | 1,7 | -1,5 | -1,9 | 1,9 | 1,7 | -2,1 | 2,9 | -1,5 | -3,1 | -9,1 | -1,2 | -8,2 | -19,3 |
| 2019 | 9,5 | 2,1 | -0,6 | 6,6 | -6,2 | 0,5 | -0,3 | -2,8 | 3,4 | 1,9 | 6,4 | 3,6 | 25,7 |
| 2020 | -3,0 | -6,1 | -25,8 | 13,7 | 1,8 | 3,2 | -0,7 | 4,8 | 0,4 | -4,9 | 23,4 | 4,8 | 3,8 |
| 2021 | 1,2 | 4,9 | 6,1 | 4,1 | 1,8 | 1,0 | 1,4 | 3,4 | -5,3 | 1,0 | -3,6 | 5,0 | 22,3 |
| 2022 | -4,0 | -1,4 | -2,9 | -2,7 | -0,1 | -10,5 | 7,5 | -7,9 | -7,0 | 1,1 | 5,4 | -3,0 | -23,8 |
| 2023 | 7,5 | 2,6 | -3,6 | 3,3 | -6,0 | 2,3 | 2,0 | -2,1 | - | - | - | - | 5,6 |

Quelle: CleverSoft FondsDB™

Stand: 31.08.2023

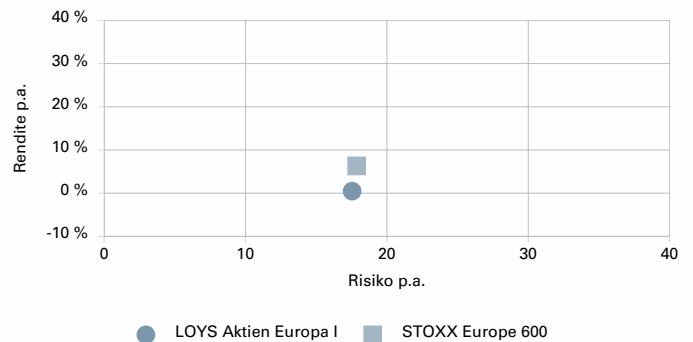
Rollierende 5 Jahreszeiträume (brutto)¹



Quelle: CleverSoft FondsDB™; gerechnet jeweils bis Monatsultimio

Stand: 31.08.2023

Rendite- / Risikodiagramm



Zeitraum: August 2018 - August 2023

Quelle: Bloomberg, Hauck Aufhäuser Lampe Privatbank AG

Stand: 31.08.2023

Die LOYS AG

ANLAGEPHILOSOPHIE

- aktives, konsequentes Fondsmanagement
- wert- und qualitätsorientierte Aktienselektion
- quantitative und qualitative Güte definieren ein Investment
- konsequente Ausführung der Investmententscheidungen

UNTERNEHMENSPHILOSOPHIE

- eigentümergeführt und unabhängig
- Vorstand und Manager investieren in eigene Fonds
- Aktienmarktspezialisten
- effiziente und transparente Gebührenstruktur
- schlanke und leistungsfähige Unternehmensstruktur

FONDSMANAGEMENT

- hochgradig erfahrenes Management
- nachweisbar erfolgreicher, realer Track-Record
- Konzentration auf eine erfolgreiche Anlagephilosophie
- erfahrenes und kompetentes Fachpersonal

Kontakt

LOYS AG

Barckhausstr. 10
60325 Frankfurt am Main
T: 069-2475444-0
F: 069-2475444-19
Mail: info@loys.de
www.loys.de

Wichtige Hinweise:

¹Die Bruttowertentwicklung (BVI Methode) berücksichtigt alle auf Fondsebene anfallenden Kosten (z.B. die Verwaltungsvergütung) mit Ausnahme eines evtl. anfallenden Ausgabeaufschlags (dieser ist ansonsten gesondert gekennzeichnet). Weitere Kosten können auf Kundenebene individuell anfallen (z.B. Depotgebühren, Provisionen und andere Entgelte). Modellrechnung (netto): Ein Anleger möchte für 1000,- EUR Anteile erwerben. Bei einem max. Ausgabeaufschlag von 5% muss er dafür einmalig bei Kauf 50 EUR aufwenden. Zusätzlich können Depotkosten anfallen, die die Wertentwicklung mindern. Die Depotkosten ergeben sich aus dem Preis- und Leistungsverzeichnis Ihrer Bank. Die historische Wertentwicklung ist kein verlässlicher Indikator für die künftige Wertentwicklung. Bei dieser Unterlage handelt es sich um Werbung gemäß § 63 Abs. 6 WpHG. Die Ausarbeitung ersetzt nicht eine individuelle anleger- und anlagegerechte Beratung.

Dieser Bericht dient ausschließlich der Information. Bitte beachten Sie, dass alle Informationen sorgfältig und nach bestem Wissen erhoben worden sind, jedoch keine Gewähr übernommen werden kann. Dieser Bericht ist kein Verkaufsprospekt und erhält kein Angebot zum Kauf oder eine Aufforderung zur Absage eines Kaufangebots für LOYS Aktien Europa und darf nicht zum Zwecke eines Angebots oder einer Kaufaufforderung verwendet werden. In die Zukunft gerichtete Voraussagen und Angaben basieren auf Annahmen. Da sämtliche Annahmen, Voraussagen und Angaben nur die derzeitigen Auffassungen zu künftigen Ergebnissen wiedergeben, enthalten sie natürlich Risiken und Unsicherheiten. Angaben zur historischen Performance können nicht im Sinne eines Versprechens oder einer Garantie über die zukünftige Performance herangezogen werden. Investoren sollten sich bewusst sein, dass die tatsächliche Performance erheblich von vergangenen Ereignissen abweichen kann. Insbesondere, wenn sich die Performance-Ergebnisse auf einen Zeitraum von unter zwölf Monaten beziehen (Angaben von Year-to-date-Performance, Fondsaufgabe vor weniger als 12 Monaten), sind diese aufgrund des kurzen Vergleichszeitraums kein Indikator für künftige Ergebnisse. Die dargestellte Performance lässt allfällige bei Zeichnung und Rücknahme von Anteilen erhobene Kommissionen und Kosten unberücksichtigt. Alleinige Grundlage für den Anteilserwerb sind die Verkaufsunterlagen zu diesem Fonds (der aktuelle Verkaufsprospekt, die „Wesentlichen Informationen für den Anleger“, der aktuelle Rechenschaftsbericht und falls dieser älter als acht Monate ist – der aktuelle Halbjahresbericht). Verkaufsunterlagen zu dem Fonds sind kostenlos bei der LOYS AG, Barckhausstr. 10, 60325 Frankfurt am Main und bei der HAUCK & AUFHÄUSER INVESTMENT GESELLSCHAFT S.A., R.C.S.LUXEMBURG NR. B. 31.093, 1c, rue Gabriel Lippmann, L - 5365 Munsbach, als auch beim Schweizer Vertreter, 1741 Group, Burggraben 16, 9000 St. Gallen, www.1741group.com und der Zahlstelle in der Schweiz, Frankfurter Bankgesellschaft (Schweiz) AG, Börsenstrasse 16, Postfach, CH-8022 Zürich erhältlich. Darüber hinaus können diese Unterlagen kostenlos bei der Zahl- und Informationsstelle in Deutschland, Hauck & Aufhäuser Privatbankiers KGaA, Kaiserstraße 24, D-60311 Frankfurt am Main angefordert werden. So dürfen die Anteile dieses Fonds weder innerhalb der USA noch an oder für Rechnung von US-Staatsbürgern oder in den USA ansässigen US-Personen zum Kauf angeboten oder an diese verkauft werden. Dieses Dokument und die in ihm enthaltenen Informationen dürfen nicht in den USA verbreitet werden. Die Verbreitung und Veröffentlichung dieses Dokuments sowie das Angebot oder ein Verkauf der Anteile können auch in anderen Rechtsordnungen Beschränkungen unterworfen sein. Das Herkunftsland des Fonds ist Luxemburg.

Verkaufsunterlagen zu dem Fonds sind kostenlos bei der
und der Zahlstelle in der Schweiz

LOYS AG
Barckhausstr. 10
60325 Frankfurt am Main

und bei der

Hauck & Aufhäuser Fund Services S.A.
1c, rue Gabriel Lippmann
5365 Munsbach

als auch beim

Schweizer Vertreter
1741 Group
Burggraben 16
9000 St. Gallen
www.1741group.com

Frankfurter Bankgesellschaft (Schweiz) AG
Börsenstrasse 16
Postfach
CH-8022 Zürich

erhältlich.

Darüber hinaus können diese Unterlagen kostenlos bei der Zahl- und Informationsstelle in Deutschland,

Hauck & Aufhäuser Privatbankiers KGaA
Kaiserstraße 24
D-60311 Frankfurt am Main

angefordert werden.

Mitglied der:

